



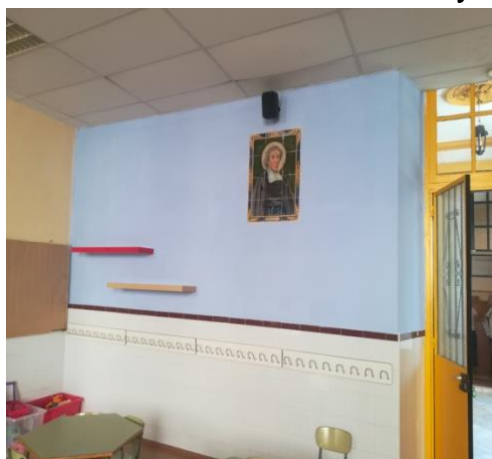
Sevilla 4 de Septiembre de 2019

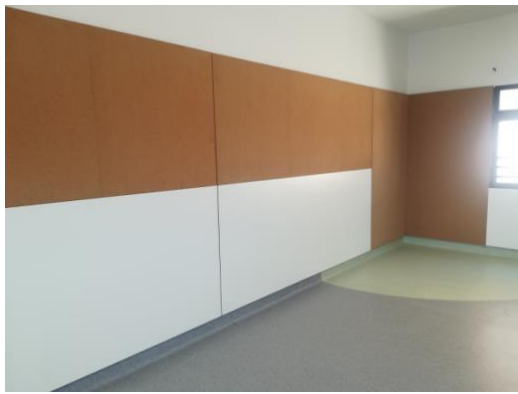
Estimadas familias:

Ante todo daros la bienvenida a este curso y aprovechar estas líneas para informaros de algunas cuestiones de relevancia:

En primer lugar daros las gracias al igual que a los grupos de Misión Compartida (Familias, Pastoral, ACPMA, Hermandad de la Resurrección, Antiguos Alumnos, Caseta...) que con vuestra colaboración y organización de actividades del Centro, hacéis posible que podamos afrontar mejoras cada año. En este verano se han realizado:

- Reformas en aulas de 4º y 5º de Primaria.
- Nuevo ascensor con accesibilidad a minusválidos.
- Pintura de aulas de Infantil y otras estancias.





Ya tenemos en este curso muchos proyectos para que nuestros alumnos/as se sientan mejor y más cómodos en las instalaciones. Será un trabajo de todos.

Informaciones importantes antes de empezar:

- **El Martes 10 la entrada será a las 12:00** de la mañana y **salida a las 14:00 horas**. Este día los chicos/as vendrán con ropa de calle sin uniforme.
- **El próximo lunes 9 de Septiembre a las 17:30 horas, tendrá lugar una reunión de los alumnos/as de nuevo ingreso en 3 años con la tutora y la Coordinadora de Etapa de Infantil.**
- Los uniformes para Septiembre serán los que corresponden a Educación Física. Durante todo el mes podrán venir con el uniforme de deportes. No quiere decir que, si se estima por parte de las familias, puedan venir con uniforme del Centro normal. De Octubre a Mayo vendrán con el según correspondan con su horario.

- El martes 10 estarán dispuestos unos stands informativos por parte de las empresas y entidades que colaboran con el colegio en extraescolares y servicios complementarios para que puedan matricular a sus hijos/as.
- La salida del alumnado será por calle San Luis en Infantil y Calle Hermano Secundino para Primaria. Los alumnos de primaria con hermanos en Infantil saldrán por Calle San Luis desde el primer día 10.
- Los profesores de Primaria no dejarán al alumnado cruzar solos de acera en la Calle Hermano Secundino. Sus familias deben recogerlos en la puerta.
- Se facilitará por parte de Secretaría y tutores anexo para conocer si algún familiar u otra persona cercana va a recoger al alumno/a, así como el alumnado que a las 14:00 son autorizados para ir solos a casa por parte de sus progenitores.
- Cualquier duda diríjense al correo secretariapurisima@lasalleandalucia.net

- MUCHAS GRACIAS POR VUESTRA COLABORACIÓN

Un cordial saludo

Dirección

D. Carlos Suárez Ríos